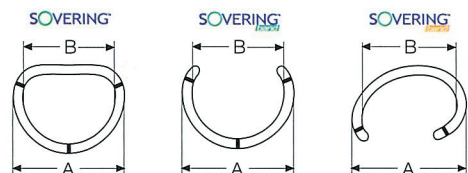


ИНФОРМАЦИЯ ДЛЯ ЗАКАЗА



ССЫЛКА	КОД	Размер	Длина (мм)*	Внешний* диаметр А (мм)	Внутренний* диаметр В (мм)	
SOVERING BAND						
Митральная система	SB26M	ICV0826	26	60	31,2	25,2
	SB28M	ICV0827	28	64	33,2	27,2
	SB30M	ICV0828	30	68	35,2	29,2
	SB32M	ICV0829	32	72	37,2	31,2
	SB34M	ICV0830	34	76	39,2	33,2
	SB36M	ICV0831	36	80	41,2	35,2
	SB38M	ICV0832	38	84	43,2	37,2
	SB40M	ICV0833	40	88	45,2	39,2
Трехстворчатая система	SB28T	ICV0834	28	64	33,8	27,8
	SB30T	ICV0835	30	68	35,8	29,8
	SB32T	ICV0836	32	72	37,8	31,8
	SB34T	ICV0837	34	76	39,8	33,8
	SB36T	ICV0838	36	80	41,8	35,8
SOVERING						
Митральная система	SA26M	ICV0839	26	-	31,2	25,2
	SA28M	ICV0840	28	-	33,2	27,2
	SA30M	ICV0841	30	-	35,2	29,2
	SA32M	ICV0842	32	-	37,2	31,2
	SA34M	ICV0843	34	-	39,2	33,2
	SA36M	ICV0844	36	-	41,2	35,2
	SA38M	ICV0845	38	-	43,2	37,2
	SA40M	ICV0846	40	-	45,2	39,2
АКСЕССУАРЫ						
<i>Поставляются нестерильными</i>						
ICV0824	Набор инструментов для митрального кольца и полукольца SOVERING					
ICV0825	Набор инструментов для трехстворчатого полукольца SOVERING					
ICV0664	manico UNI per anelli e misuratori (универсальная рукоятка с защелкой)					
*Номинальные размеры						



SOVERING™

КОЛЬЦО ДЛЯ АННУЛОПЛАСТИКИ С ПОКРЫТИЕМ CARBOFILM™
(ПИРОЛИТИЧЕСКИЙ УГЛЕРОД)

ПРЕВОСХОДНЫЙ ВЫБОР КОЛЕЦ ДЛЯ
АННУЛОПЛАСТИКИ



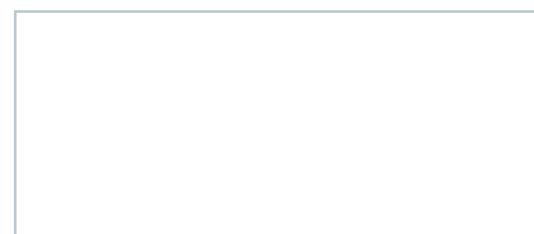
ИЗГОТОВИТЕЛЬ: Sorin Biomedica Cardio S.r.l.

Для дополнительной информации обратитесь к сайту: www.sorin.com

Содержит инструкцию по каждому отдельному продукту с подробными характеристиками, предупреждениями, мерами предосторожности и возможными побочными действиями

2009 Все права защищены

Дистрибьютор





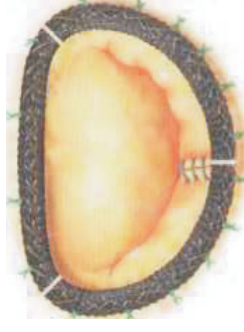
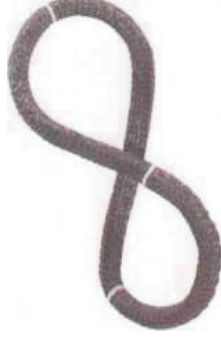
Кольца для аннулопластики Sovering являются гибкими устройствами, изготовленными из:

- Рентгеноконтрастное силиконовое основание.
- Прошитый полиэстер (полиэтилентерефталат – PET) с покрытием Carbofilm

Преимущества

УЛУЧШЕННЫЕ БИОСОВМЕСТИМОСТЬ И ГЕМОСОВМЕСТИМОСТЬ

- Покрытие Carbofilm™ повышает биосовместимость и гемосовместимость и снижает риск нарастания тканей
- Целая конструкция (силикон/PET) не позволяет силиконовому основанию и тканевому покрытию смещаться во время сшивания, обеспечивая компактность изделия
- Гибкость основания позволяет восстановить площадь просвета, сохраняя естественное трехмерное движение фиброзного кольца во время кардиологического цикла
- Гибкость снижает давление на швы, сводя к минимуму риск их расхождения.
- Силиконовое основание содержит сульфат бария, что делает возможным рентгенологическую визуализацию кольца.
- Белые направляющие маркеры облегчают выравнивание и размещение протеза.



МОДЕЛЬНЫЙ РЯД

ШИРОКИЙ ВЫБОР РЕШЕНИЙ

Sorin Biomedica Cardio предоставляет хирургам на выбор две митральные модели протезов и одну трехстворчатую модель, 9 вариантов митральных колец Sovering, митральных полуколец Sovering и трехстворчатых полуколец Sovering



ХИРУРГИЧЕСКИЕ РЕШЕНИЯ

ЛЕГКОСТЬ ИМПЛАНТАЦИИ

- Кольца и полукольца заранее прикреплены к рукоятке, состоящей из двух частей. Защелка, предназначенная для безопасного присоединения к универсальной рукоятке, подшита к заготовке, которая повторяет форму митрального или трехстворчатого кольца.



Хирурги могут:

- Удалить рукоятку (защелку и форму) после подшивания.
- Удалить вначале защелку, оставив на месте форму для более точного наложения швов без изменения формы заготовки.
- Выбор между кольцом и полукольцом основан на расстоянии между внутренними стыками и сопоставлении их с узелками на сайзере. Так же выбор между кольцом и полукольцом может быть основан на измерении передней площади створок с подбором соответствующего сайзера.

УПАКОВКА

ПРАКТИЧНАЯ И БЕЗОПАСНАЯ

Каждая коробка с митральной или трехстворчатой системой Sovering для аннулопластики содержит:

- Одно кольцо (или полукольцо), прикрепленное к рукоятке

